



CALENDAR 2026





MEMO

2025 12 DEC

1 2 3 4 5 6
7 8 9 10 11 12 13
14 15 16 17 18 19 20
21 22 23 24 25 26 27
28 29 30 31

2026 2 FEB

1 2 3 4 5 6 7
8 9 10 11 12 13 14
15 16 17 18 19 20 21
22 23 24 25 26 27 28

2026 3 MAR

1 2 3 4 5 6 7
8 9 10 11 12 13 14
15 16 17 18 19 20 21
22 23 24 25 26 27 28
29 30 31

2026
JANUARY

1

日	月	火	水	木	金	土
28	29	30	31	1 元日	2	3
閉 局						
4	5 小寒 共済金給付日 開 局	6	7	8	9	10
11	12 成人の日	13	14	15	16	17 土用
18	19	20 大寒	21	22 共済金給付日	23	24
25	26 新規・変更締切	27	28	29 口座振替日 (2月分掛金)	30	31 入金締切 (2月分掛金)

火災共済は、大雪による建物の被害・凍結による水道管の破裂被害も給付対象です。

2 2026 FEBRUARY

2026 1 JAN

			1	2	3
4	5	6	7	8	9
10	11	12	13	14	15
16	17	18	19	20	21
22	23	24	25	26	27
28	29	30	31		

2026 3 MAR

1	2	3	4	5	6
7	8	9	10	11	12
13	14	15	16	17	18
19	20	21	22	23	24
25	26	27	28	29	30
31					

2026 4 APR

	1	2	3	4
5	6	7	8	9
10	11	12	13	14
15	16	17	18	19
20	21	22	23	24
25	26	27	28	29
30				

日	月	火	水	木	金	土
1	2 共済金給付日 退職者グループ事前案内文書送付	3 節分	4 立春	5	6	7
8	9	10	11 建国記念の日	12	13	14
15	16 共済金給付日	17	18	19 雨水	20	21
22	23 天皇誕生日	24 口座振替日 (3月分掛金)	25 新規・変更締切	26	27 入金締切 (3月分掛金)	28
1	2	3	4	5	6	7



MEMO

3月に退職される方の継続手続きは、職場にいる間に済ませましょう。2/2、3送付の案内文書をご覧ください。



MEMO

退職予定者の継続書早出し
依頼の締め切りは10日(火)
です。忘れないように手続
きをお願いします。

2026 2 FEB

1 2 3 4 5 6 7
8 9 10 11 12 13 14
15 16 17 18 19 20 21
22 23 24 25 26 27 28

2026 4 APR

1 2 3 4
5 6 7 8 9 10 11
12 13 14 15 16 17 18
19 20 21 22 23 24 25
26 27 28 29 30

2026 5 MAY

1 2
3 4 5 6 7 8 9
10 11 12 13 14 15 16
17 18 19 20 21 22 23
24 25 26 27 28 29 30

2026
MARCH

3

日	月	火	水	木	金	土
1	2 共済金給付日	3	4	5 啓蟄	6	7
8	9	10 退職者 G 異動予定者の 継続書出力依頼の締切	11	12	13	14
15	16 共済金給付日	17 彼岸	18	19	20 春分の日	21
22	23 口座振替日 (4月分掛金)	24	25 新規・変更締切 職場コード変更の締切	26	27 個人賠償保険料引落日	28
29	30	31 入金締切 (4月分掛金)	1	2	3	4

4

2026
APRIL

2026 3 MAR

1 2 3 4 5 6 7
8 9 10 11 12 13 14
15 16 17 18 19 20 21
22 23 24 25 26 27 28
29 30 31

2026 5 MAY

1 2
3 4 5 6 7 8 9
10 11 12 13 14 15 16
17 18 19 20 21 22 23
24 25 26 27 28 29 30
31

2026 6 JUN

1 2 3 4 5 6
7 8 9 10 11 12 13
14 15 16 17 18 19 20
21 22 23 24 25 26 27
28 29 30

日

月

火

水

木

金

土

29

30

31

1

2

3

4



共済金給付日

5 清明

6

7

8

9

10

11

継続書・名簿発送

12

13

14

15

16

17 土用

18



共済金給付日

19

20 穀雨

21

22

23

24

25

口座振替日
(5月分掛金)

26

27

28

29 昭和の日

30

1

2



新規・変更締切

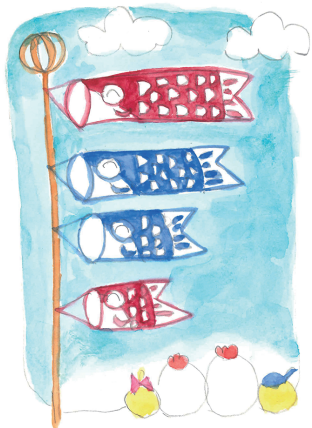
シニア・退職者G継続書発送

入金締切
(5月分掛金)

MEMO

組合新規加入者にワンコイン共済をプレゼント（組合加入日から月末まで+加入月の翌月から6ヶ月間）します。申請をお忘れなく！

2026年度の継続手続きが始まります。4/8、9に継続書・名簿等を発送しますので、お手続きをお願いします。



MEMO

年に1回の保障内容見直し
ができる機会です。継続書
は期限までに必ずご提出く
ださい。

2026 4 APR

		1	2	3	4
5	6	7	8	9	10
11	12	13	14	15	16
17	18	19	20	21	22
23	24	25	26	27	28
29	30				

2026 6 JUN

	1	2	3	4	5	6
7	8	9	10	11	12	13
14	15	16	17	18	19	20
21	22	23	24	25	26	27
28	29	30				

2026 7 JUL

	1	2	3	4		
5	6	7	8	9	10	11
12	13	14	15	16	17	18
19	20	21	22	23	24	25
26	27	28	29	30	31	

2026
MAY

5

日	月	火	水	木	金	土
26	27	28	29	30	1 メーデー 共済金給付日	2 八十八夜
3 憲法記念日	4 みどりの日	5 こどもの日 立夏	6 振替休日	7	8	9
10	11	12	13	14	15 共済金 給付日 継続締切(口座振替単共) 継続締切(事前チェック単共) 年金共済申込締切	16
17	18	19	20	21 小満	22	23
24	25	26	27	28	29 口座振替日 (6月分掛金)	30
31	新規・変更締切 継続締切(集金単共)		名簿発送(事前チェック単共)		入金締切 (6月分掛金)	

6

2026
JUNE

2026 5 MAY

				1	2
3	4	5	6	7	8
9	10	11	12	13	14
15	16	17	18	19	20
21	22	23	24	25	26
27	28	29	30	31	

2026 7 JUL

		1	2	3	4
5	6	7	8	9	10
11	12	13	14	15	16
17	18	19	20	21	22
23	24	25	26	27	28
29	30	31			

2026 8 AUG

						1
2	3	4	5	6	7	8
9	10	11	12	13	14	15
16	17	18	19	20	21	22
23	24	25	26	27	28	29
30	31					

日

月

火

水

木

金

土

31

1



共済金給付日

2

3

4

5

6

芒種

7

8

9

10

11

入梅

12

13

新年度確認用加入者名簿発送

14

15



共済金給付日

16

17

18

19

20

21 夏至

22

口座振替日
(7月分掛金)

23

24

25



新規・変更締切

26

27

28

29

30

1

2

3

4

入金締切
(7月分掛金)

MEMO

新年度確認用加入者名簿は
必ず確認してください。
修正がある場合には、早め
の報告をお願いします。



MEMO

2026年度がスタートします。加入証書を発行しますので、加入者に届けてください。

単位共済会活動費・単組管理費は28日(火)に振り込みます。

2026 6 JUN

1 2 3 4 5 6
7 8 9 10 11 12 13
14 15 16 17 18 19 20
21 22 23 24 25 26 27
28 29 30

2026 8 AUG

1
2 3 4 5 6 7 8
9 10 11 12 13 14 15
16 17 18 19 20 21 22
23 24 25 26 27 28 29
30 31

2026 9 SEP

1 2 3 4 5
6 7 8 9 10 11 12
13 14 15 16 17 18 19
20 21 22 23 24 25 26
27 28 29 30

2026
JULY

7

日	月	火	水	木	金	土
28	29	30	1 共済金給付日 新年度開始	2 半夏生	3	4
5	6	7 小暑	8 加入証書・加入者名簿発送	9	10	11
12	13	14	15 共済金給付日	16	17	18
19	20 海の日 土用	21	22 口座振替日 (8月分掛金)	23 大暑	24	25
26	27 新規・変更締切	28 単位共済会活動費・ 単組管理費振込	29	30	31 シニア・退職者グループ加入証書発送	1 入金締切 (8月分掛金)

8

2026
AUGUST

2026 7 JUL

		1	2	3	4
5	6	7	8	9	10
11	12	13	14	15	16
17	18	19	20	21	22
23	24	25	26	27	28
29	30	31			

2026 9 SEP

		1	2	3	4	5
6	7	8	9	10	11	12
13	14	15	16	17	18	19
20	21	22	23	24	25	26
27	28	29	30			

2026 10 OCT

		1	2	3		
4	5	6	7	8	9	10
11	12	13	14	15	16	17
18	19	20	21	22	23	24
25	26	27	28	29	30	31

日

月

火

水

木

金

土

26

27

28

29

30

31

1

2

3

4

5

6

7 立秋

8



共済金給付日

9

10

11 山の日

12

13

14

15

16

17

18

19

20

21

22



共済金給付日

23 処暑

口座振替日
(9月分掛金)

25

26

27

28

29

30

31

入金締切
(9月分掛金)

新規・変更締切



MEMO

火災共済は、火災だけでなく台風による建物の被害も給付対象となります。



MEMO

年に1度のお楽しみ、還元金は25日(金)に各単位共済会口座に振り込みます。

2026 8 AUG

1
2 3 4 5 6 7 8
9 10 11 12 13 14 15
16 17 18 19 20 21 22
23/30 24/31 25 26 27 28 29

2026 10 OCT

1 2 3
4 5 6 7 8 9 10
11 12 13 14 15 16 17
18 19 20 21 22 23 24
25 26 27 28 29 30 31

2026 11 NOV

1 2 3 4 5 6 7
8 9 10 11 12 13 14
15 16 17 18 19 20 21
22 23 24 25 26 27 28
29 30

2026
SEPTEMBER

9

日	月	火	水	木	金	土
30	31	1 二百十日  共済金給付日	2	3	4	5
6	7 白露	8	9	10	11	12
13	14	15  共済金給付日	16	17	18 還元金通知書発送	19
20 彼岸	21 敬老の日	22 国民の休日	23 秋分の日	24  口座振替日 (10月分掛金)	25  新規・変更締切 還元金振込	26
27	28 還元金通知書発送(退職者)	29	30  入金締切 (10月分掛金) 還元金振込(退職者)	1	2	3

10

2026
OCTOBER

2026 9 SEP

	1	2	3	4	5
6	7	8	9	10	11
12	13	14	15	16	17
18	19	20	21	22	23
24	25	26	27	28	29
30					

2026 11 NOV

1	2	3	4	5	6
7	8	9	10	11	12
13	14	15	16	17	18
19	20	21	22	23	24
25	26	27	28	29	30

2026 12 DEC

1	2	3	4	5
6	7	8	9	10
11	12	13	14	15
16	17	18	19	20
21	22	23	24	25
26	27	28	29	30
31				

日

月

火

水

木

金

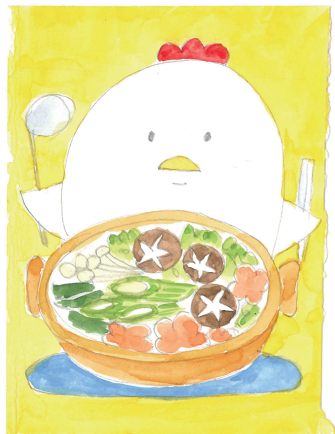
土

27	28	29	30	1  共済金給付日	2	3
4	5	6	7	8 寒露	9	10
11	12 スポーツの日	13	14	15  共済金給付日	16	17
18	19	20 土用	21	22  口座振替日 (11月分掛金)	23 霜降	24
25  新規・変更締切	26	27	28	29	30  入金締切 (11月分掛金)	31



MEMO

6ヶ月のワンコイン共済プレゼントが終了する方に、
加入をおすすめしましょう！



MEMO

年金共済の募集は、春と秋の年2回です。将来のために今からの加入をおすすめします。

2026 10 OCT

1 2 3
4 5 6 7 8 9 10
11 12 13 14 15 16 17
18 19 20 21 22 23 24
25 26 27 28 29 30 31

2026 12 DEC

1 2 3 4 5
6 7 8 9 10 11 12
13 14 15 16 17 18 19
20 21 22 23 24 25 26
27 28 29 30 31

2027 1 JAN

1 2
3 4 5 6 7 8 9
10 11 12 13 14 15 16
17 18 19 20 21 22 23
24 25 26 27 28 29 30 31

2026
NOVEMBER

11

日	月	火	水	木	金	土
1	2	3 文化の日	4	5	6	7 立冬
8	9 共済金給付日	10	11	12	13	14
15	16	17	18	19	20	21
22 小雪 年金共済申込締切	23 勤労感謝の日 共済金給付日	24	25	26	27	28
29	30 入金締切 (12月分掛金)	1 口座振替日 (12月分掛金)	2 新規・変更締切	3	4	5

12

2026
DECEMBER

2026 11 NOV

1	2	3	4	5	6	7
8	9	10	11	12	13	14
15	16	17	18	19	20	21
22	23	24	25	26	27	28
29	30					

2027 1 JAN

						1	2
3	4	5	6	7	8	9	
10	11	12	13	14	15	16	
17	18	19	20	21	22	23	
24	25	26	27	28	29	30	

2027 2 FEB

	1	2	3	4	5	6
7	8	9	10	11	12	13
14	15	16	17	18	19	20
21	22	23	24	25	26	27
28						

日

月

火

水

木

金

土

29

30

1

2

3

4

5



共済金給付日

6

7 大雪

8

9

10

11

12

13

14

15

16

17

18

19



共済金給付日

20

21

22 冬至

23

24

25

26

口座振替日
(1月分掛金)

27

28

29

30

31

1

2

入金締切
(1月分掛金)

閉 局



MEMO

12月29日(火)から1月3日(日)まで閉局となります。
ご相談はお早めに！

2026 (令和 8 年)

1 JAN

日	月	火	水	木	金	土
				1	2	3
4	5	6	7	8	9	10
11	12	13	14	15	16	17
18	19	20	21	22	23	24
25	26	27	28	29	30	31

2 FEB

日	月	火	水	木	金	土
1	2	3	4	5	6	7
8	9	10	11	12	13	14
15	16	17	18	19	20	21
22	23	24	25	26	27	28

3 MAR

日	月	火	水	木	金	土
1	2	3	4	5	6	7
8	9	10	11	12	13	14
15	16	17	18	19	20	21
22	23	24	25	26	27	28
29	30	31				

4 APR

日	月	火	水	木	金	土
			1	2	3	4
5	6	7	8	9	10	11
12	13	14	15	16	17	18
19	20	21	22	23	24	25
26	27	28	29	30		

5 MAY

日	月	火	水	木	金	土
					1	2
3	4	5	6	7	8	9
10	11	12	13	14	15	16
17	18	19	20	21	22	23
24	25	26	27	28	29	30
31						

6 JUN

日	月	火	水	木	金	土
	1	2	3	4	5	6
7	8	9	10	11	12	13
14	15	16	17	18	19	20
21	22	23	24	25	26	27
28	29	30				

7 JUL

日	月	火	水	木	金	土
			1	2	3	4
5	6	7	8	9	10	11
12	13	14	15	16	17	18
19	20	21	22	23	24	25
26	27	28	29	30	31	

8 AUG

日	月	火	水	木	金	土
						1
2	3	4	5	6	7	8
9	10	11	12	13	14	15
16	17	18	19	20	21	22
23	24	25	26	27	28	29
30	31					

9 SEP

日	月	火	水	木	金	土
		1	2	3	4	5
6	7	8	9	10	11	12
13	14	15	16	17	18	19
20	21	22	23	24	25	26
27	28	29	30			

10 OCT

日	月	火	水	木	金	土
				1	2	3
4	5	6	7	8	9	10
11	12	13	14	15	16	17
18	19	20	21	22	23	24
25	26	27	28	29	30	31

11 NOV

日	月	火	水	木	金	土
1	2	3	4	5	6	7
8	9	10	11	12	13	14
15	16	17	18	19	20	21
22	23	24	25	26	27	28
29	30					

12 DEC

日	月	火	水	木	金	土
		1	2	3	4	5
6	7	8	9	10	11	12
13	14	15	16	17	18	19
20	21	22	23	24	25	26
27	28	29	30	31		

2026年(令和8年)年齢・西暦早見表

※誕生日前の人、この表から1歳引いて下さい。

年号	西暦	年齢	年号	西暦	年齢	年号	西暦	年齢
昭和21	1946	80	昭和48	1973	53	平成12	2000	26
22	1947	79	49	1974	52	13	2001	25
23	1948	78	50	1975	51	14	2002	24
24	1949	77	51	1976	50	15	2003	23
25	1950	76	52	1977	49	16	2004	22
26	1951	75	53	1978	48	17	2005	21
27	1952	74	54	1979	47	18	2006	20
28	1953	73	55	1980	46	19	2007	19
29	1954	72	56	1981	45	20	2008	18
30	1955	71	57	1982	44	21	2009	17
31	1956	70	58	1983	43	22	2010	16
32	1957	69	59	1984	42	23	2011	15
33	1958	68	60	1985	41	24	2012	14
34	1959	67	61	1986	40	25	2013	13
35	1960	66	62	1987	39	26	2014	12
36	1961	65	63	1988	38	27	2015	11
37	1962	64	平成元	1989	37	28	2016	10
38	1963	63	2	1990	36	29	2017	9
39	1964	62	3	1991	35	30	2018	8
40	1965	61	4	1992	34	令和元	2019	7
41	1966	60	5	1993	33	2	2020	6
42	1967	59	6	1994	32	3	2021	5
43	1968	58	7	1995	31	4	2022	4
44	1969	57	8	1996	30	5	2023	3
45	1970	56	9	1997	29	6	2024	2
46	1971	55	10	1998	28	7	2025	1
47	1972	54	11	1999	27	8	2026	0

2027 (令和9年)

1 JAN 日 月 火 水 木 金 土 3 4 5 6 7 8 9 10 11 12 13 14 15 16 17 18 19 20 21 22 23 24 25 26 27 28 29 30 31	2 FEB 日 月 火 水 木 金 土 1 2 3 4 5 6 7 8 9 10 11 12 13 14 15 16 17 18 19 20 21 22 23 24 25 26 27 28	3 MAR 日 月 火 水 木 金 土 1 2 3 4 5 6 7 8 9 10 11 12 13 14 15 16 17 18 19 20 21 22 23 24 25 26 27 28 29 30 31
4 APR 日 月 火 水 木 金 土 4 5 6 7 8 9 10 11 12 13 14 15 16 17 18 19 20 21 22 23 24 25 26 27 28 29 30	5 MAY 日 月 火 水 木 金 土 2 3 4 5 6 7 8 9 10 11 12 13 14 15 16 17 18 19 20 21 22 23 24 25 26 27 28 29 30 31	6 JUN 日 月 火 水 木 金 土 6 7 8 9 10 11 12 13 14 15 16 17 18 19 20 21 22 23 24 25 26 27 28 29 30
7 JUL 日 月 火 水 木 金 土 4 5 6 7 8 9 10 11 12 13 14 15 16 17 18 19 20 21 22 23 24 25 26 27 28 29 30 31	8 AUG 日 月 火 水 木 金 土 1 2 3 4 5 6 7 8 9 10 11 12 13 14 15 16 17 18 19 20 21 22 23 24 25 26 27 28 29 30 31	9 SEP 日 月 火 水 木 金 土 5 6 7 8 9 10 11 12 13 14 15 16 17 18 19 20 21 22 23 24 25 26 27 28 29 30
10 OCT 日 月 火 水 木 金 土 3 4 5 6 7 8 9 10 11 12 13 14 15 16 17 18 19 20 21 22 23 24 25 26 27 28 29 30 31	11 NOV 日 月 火 水 木 金 土 1 2 3 4 5 6 7 8 9 10 11 12 13 14 15 16 17 18 19 20 21 22 23 24 25 26 27 28 29 30	12 DEC 日 月 火 水 木 金 土 5 6 7 8 9 10 11 12 13 14 15 16 17 18 19 20 21 22 23 24 25 26 27 28 29 30 31

2026年7月1日時点の年齢条件チェック表

対象制度	チェック項目	年齢条件
生命基本共済	続柄・子から他家族になる (生命基本1口20円から30円になる)	2026年度から25歳以上に該当 2000.7.2生～2001.7.1生
生命基本共済	加入上限が60口になる	2026年度から61歳以上に該当 1964.7.2生～1965.7.1生
生命基本共済 医療共済	継続加入ができない年齢になる	2026年度から65歳以上に該当 1960.7.2生～1961.7.1生
シニア医療共済 シニア生命特約	増口できない年齢になる	2026年度から71歳以上に該当 1954.7.2生～1955.7.1生
シニア医療共済 シニア生命特約	新規加入ができなくなる	1960年生まれで66歳の誕生日を迎えた方 (誕生日の前月までに申込が必要)

※各制度の新規加入・継続・増口には、年齢以外にも条件があります。詳しくは総合パンフレットをご確認ください。

CALENDAR 2026



ホームページ



〒105-0003 東京都港区西新橋 1-17-14 西新橋エクセルアネックス 4F

国公共済会事務局 ☎ 0120-88-9031 TEL 03-3580-2881 E-mail info@k-kyosai.jp

国公共済会自動車係 TEL 03-6807-5710 E-mail kuruma@k-kyosai.jp

FAX 共通 03-3580-2885